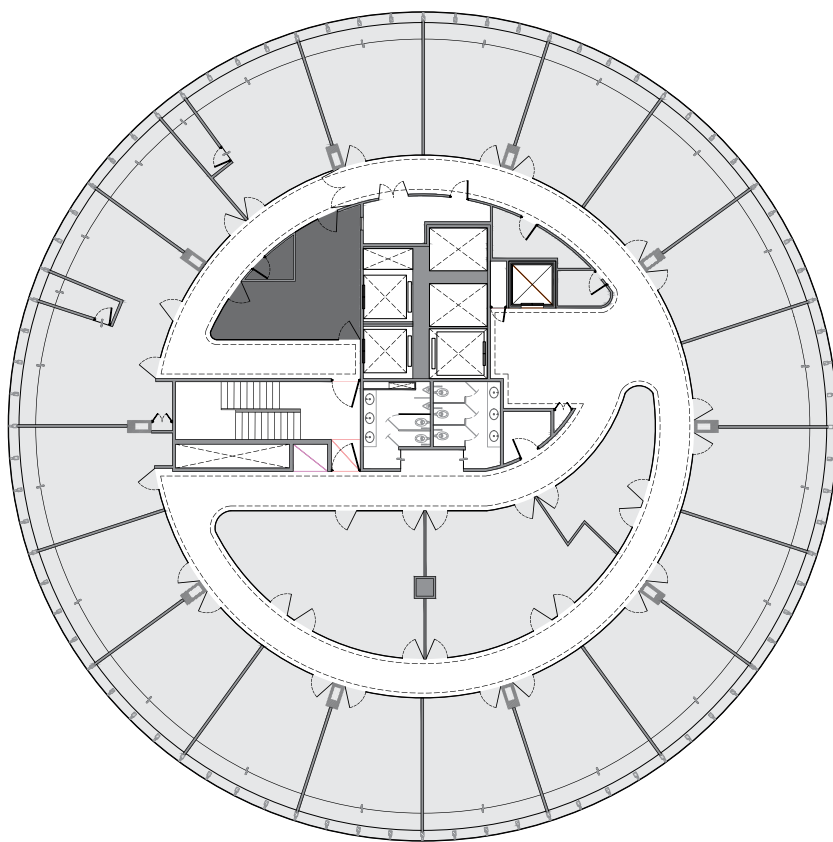


Características:

- En el Principal Centro de Negocios del País
- La Ubicación más Privilegiada de la Ciudad
- Edificio con CCTV, Seguridad y Estacionamiento seguro 24/7
- Cercanía con Restaurantes, Centros Comerciales y Principales Vías de Comunicación
- Vista Panorámica
- Elevador Privado
- Recepcionista



+52 1 55 1805 1896
+52 1 55 5967 0901



marco@grupocantarell.com
contacto@grupocantarell.com



WTC. Sky Lobby. Local 2. CDMX